

HILDEGUNN

♩ = 78

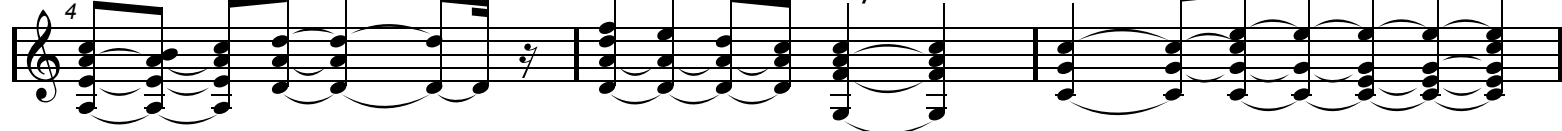
Tekst & melodi: Robert Birkeland ©1990

G/B C G/B C F G

Guitar Intro:



Amin D Dmin F/G C



MELODY:

G/B C G/B C Amin F G C



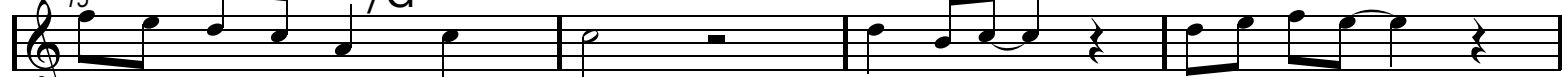
Hil - de - gunn hen e' ditt smil se omkring deg og fjern di - ne tvil

G/B C G/B C F G Amin D



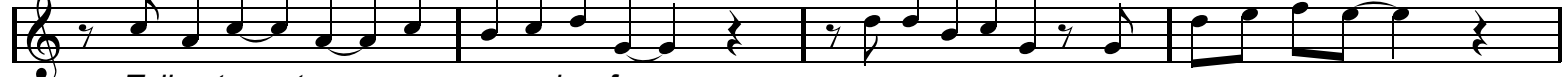
Bit for bit alt en del av et spill tid-en vil vise om du får den du vil

Dmin F/G C G C G C



Skjeb-nen fanger kan - skje deg Her står eg, foran din dør

Amin G C G C



Tvilen tap - te, men eg var her før I mine tanker, gikk du rundt omkring

F G Amin Dmin F C



Alt førtes sam - men, en del av en ring Tenk så ble eg glad i deg

Dmin G C Dmin G C G/B

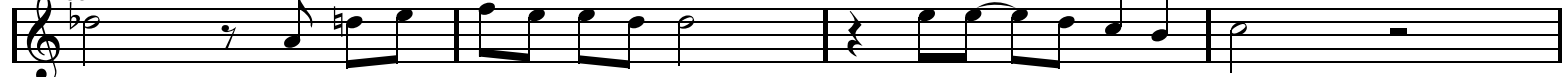


Du vet eg for - står deg Og det føl - tes som om du var all - tid hos

Amin Dmin Fmin C Bb



meg Men då eg hør - te di - ne ord Hold meg inn til deg og slipp meg al - dri ig -

A Dmin Fmaj⁷ G C

jen Då var det for - tids no - stal - gi og frem - tids fan - ta - si.

HILDEGUNN

39

G/B C G/B C G/B C G/B C

m - m - m m - m m - m Hil- de - gunn no ser eg ditt smil.

Detailed description: This block contains the first line of music, measures 39 to 42. It features a treble clef and a key signature of one flat. The melody consists of eighth and quarter notes. Chords G/B and C are indicated above the staff. The lyrics are 'm - m - m m - m m - m Hil- de - gunn no ser eg ditt smil.'

43

Amin F G C G/B C G/B C

Ditt hår, din var - me Fjernt fra all tvil Hold meg fast, glem alle år.

Detailed description: This block contains the second line of music, measures 43 to 46. It features a treble clef and a key signature of one flat. The melody continues with eighth and quarter notes. Chords Amin, F, G, C, G/B, and C are indicated above the staff. The lyrics are 'Ditt hår, din var - me Fjernt fra all tvil Hold meg fast, glem alle år.'

47

F G Amin D Dmin F/G C

Se på meg, og si hen du går. È du ennå glad i meg?

Detailed description: This block contains the third line of music, measures 47 to 50. It features a treble clef and a key signature of one flat. The melody continues with eighth and quarter notes. Chords F, G, Amin, D, Dmin, F/G, and C are indicated above the staff. The lyrics are 'Se på meg, og si hen du går. È du ennå glad i meg?'